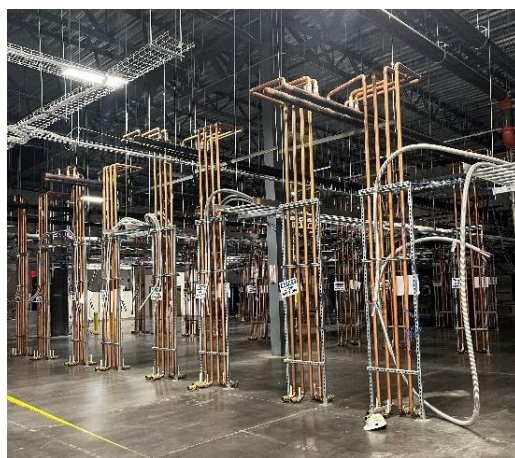


2025 年 11 月 21 日
出光興産株式会社

**次世代 AI データセンターの開発運営を行う
Overwatch Capital 社と戦略的パートナーシップを締結
米国全土で包括的な天然ガス供給事業を展開**

出光興産株式会社（本社：東京都千代田区、代表取締役社長：酒井則明、以下「当社」）は、米国テキサス州を拠点とする Overwatch Capital Investment 1 LLC、（以下「Overwatch Capital 社」）へ出資（以下「本出資」）し、同時に米国全土を対象^{※1}として最大 1 ギガワット規模の発電を可能とする天然ガスの供給を目的とした戦略的パートナーシップを締結しました。これにより、当社は Overwatch Capital 社が展開するデータセンターに併設されるガス発電所への天然ガス供給を行います。なお、本出資は出光アメリカズホールディングス（本社：米国テキサス州ヒューストン、社長兼 CEO：杉原啓太郎、当社 100%子会社、以下「IAH」）を通じて行いました。



Overwatch Capital 社が所有するデータセンター（テキサス州）の建屋外観と冷却設備

AI 市場の規模拡大にともない、米国では次世代 AI データセンターの開発および安定した電力供給基盤の構築が求められています。Overwatch Capital 社は設備の老朽化などの課題を抱える電力系統に頼らないオンサイトガス発電所^{※2}を併設したデータセンターの開発を米国で展開しており、当社は Overwatch Capital 社の開発する発電所への天然ガス供給を担います。

また、当社はデータセンター向け液浸冷却における技術協力、バックアップ電源となるディーゼル燃料の供給、蓄電池インフラの整備といった領域においても、当社グループが国内外の事業で長年培ってきた知見を活用し、エネルギーサービスの提供を検討していきます。

当社は、米国をはじめとする世界各国のパートナーとの連携を強化することで、事業のグローバル化を推進し、AIをはじめとする成長領域におけるエネルギーソリューションを提供していきます。

■IAH Senior Vice President John H. Happ III のコメント

今回の Overwatch Capital 社との協業は、信頼性の高い低炭素エネルギーを次世代のデータインフラと結びつける重要な一歩です。AIを支える電力需要は今後急速に拡大していくことが予想されます。当社は、米国における天然ガス供給を通じ、持続可能で効率的なエネルギーソリューションを提供し、AI社会の発展に貢献してまいります。

■Overwatch Capital 社 Managing Partner Sean Lyle 氏のコメント

このパートナーシップは、環境にやさしいAIデータセンターの新たな基準を作る取り組みです。私たちは、Overwatch Capital 社のエネルギーインフラを提供する事でお客さまが業界をリードするコンピューティング能力を大規模に展開できるよう支援します。また、サービスを提供する地域の持続可能な発展にも貢献していきます。

※1: 米国全土を対象：オハイオ州、テキサス州、イリノイ州、ユタ州、コロラド州、アリゾナ州、ジョージア州、ネバダ州、サウスカロライナ州、ペンシルベニア州などを対象とし順次拡大予定

※2: オンサイトガス発電所：企業や公共機関が自家消費を目的として自社の敷地内に設置し、天然ガスやガス燃料を使用して電気を生成する発電所

【参考】Overwatch Capital 社について

Overwatch Capital 社は、持続可能なデジタルインフラの開発・運営に特化した米国の投資プラットフォームです。エネルギー革新と環境保全を重視し、AIおよびクラウド向けに効率的でスケーラブルなデータセンターソリューションを提供しています。

URL：<https://www.overwatchcap.com/>

～ 本件に関するお問い合わせ先 ～

出光興産株式会社 広報部広報課

https://www.idemitsu.com/jp/contact/newsrelease_flow/index.html