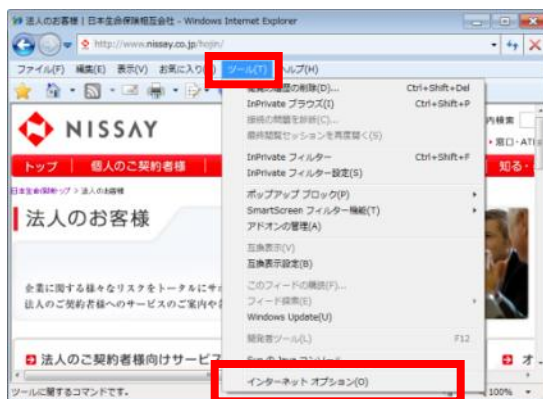


- ▶ 企業保険インターネットサービス(以下、「企保ネット」といいます)をご利用される際、セキュリティ設定によりエラーや警告等が表示されます。  
スムーズにご利用いただけるよう、初回ログインの前に、特定のサイトのみセキュリティを緩和する「信頼済みサイト」の設定を行ってください。
- ▶ また、ポップアップブロックが有効な設定では、企保ネットの一部機能をご利用いただく際にエラーが発生します。以下の手順で設定を確認のうえ、ニッセイのサイトを許可サイトに登録ください。

## 1 Internet Explorerを起動します

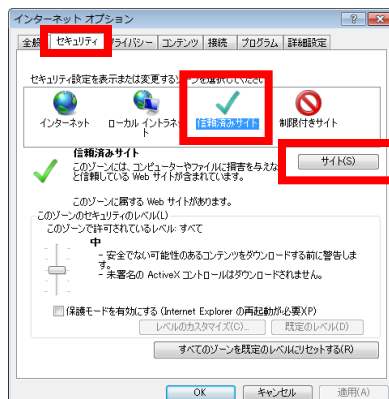
## 2 [ツール]→[インターネットオプション]をクリックします

(画面上部にメニューバーが表示されていない場合は、キーボードの[Alt]キーで表示されます。)



## 3 [セキュリティ]タブをクリックします

[信頼済みサイト]のアイコンを選択し、[サイト]ボタンを押します



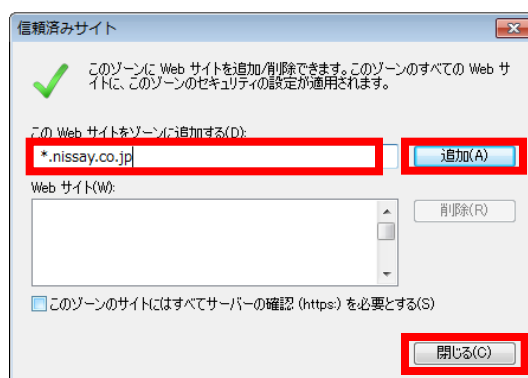
## 4 信頼済みサイトに登録します

「このWebサイトをゾーンに追加する」欄に、セキュリティを緩和したいURLを入力し、[追加]ボタンを押すことで信頼済みサイトに登録されます。

以下点線内のURLを入力し、[追加]ボタンを押します。  
(画面下部の「Webサイト」欄に、入力したURLが追加されます。)

追加が完了しましたら、[閉じる]ボタン(または[OK]ボタン)を押します。

\*.nissay.co.jp



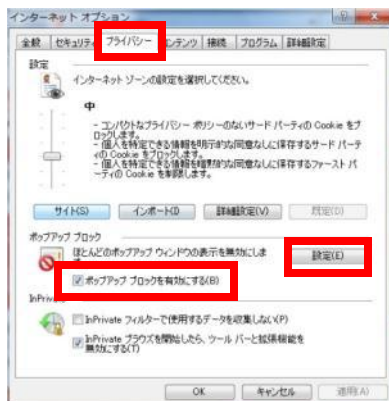
[追加]ボタンを押す際「このゾーンに追加したサイトには「https://prefix」を使用する必要があります。」というメッセージが表示される場合

⇒エラーにより登録に失敗しています。  
下部の「このゾーンのサイトにはすべてサーバーの確認 (https:)を必要とする」のチェックを外し、再度[追加]ボタンを押してください。  
追加完了後、外したチェックを元に戻してください。

- 5 [プライバシー]タブをクリックします  
「ポップアップブロックを有効にする」のチェック有無を確認します  
チェックされている場合、[設定]ボタンを押します

「ポップアップブロックを有効にする」のチェック欄にチェックされている場合、許可サイトの登録を行うため、[設定] ボタンを押します。

チェックされていない場合は、許可サイトの登録は不要です。  
「STEP1」→「STEP2」(P. 4)に進んでください。

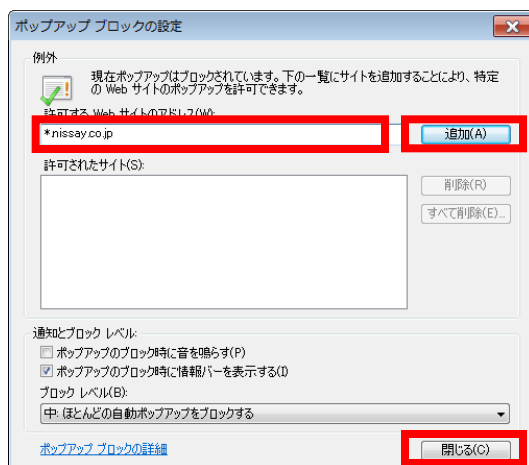


6 許可サイトに登録します

「許可するWebサイトのアドレス」欄に、ポップアップを許可したいURLを入力し、[追加]ボタンを押すことで許可サイトに登録されます。

以下点線内のURLを入力し、[追加]ボタンを押します。  
(画面下部の「許可されたサイト」欄に、入力したURLが追加されます。)

\*.nissay.co.jp



追加が完了しましたら、[閉じる]ボタンを押します。

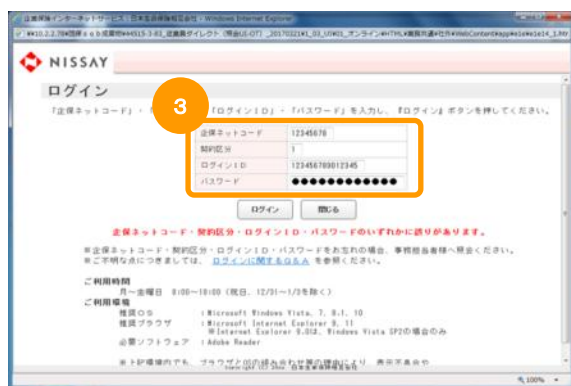
以上で、PCの事前設定は完了です。

## STEP 1 URLへアクセス

Internet Explorerで、以下URLへアクセスします。  
<https://www.nissay.co.jp/hojin/keiyaku/kihonet/login/>

## STEP 2 必要項目を入力し、ログイン

以下手順に沿って、必要項目を入力します。



1 STEP1にある以下URLへアクセスすると、企業保険インターネットサービス(企保ネット)のページが表示されます。  
<https://www.nissay.co.jp/hojin/keiyaku/kihonet/login/>

2 『加入者様専用ログイン』を押します。

- 3
- ・企保ネットコード  
→事務担当者様からご案内させていただく番号です。
  - ・契約区分  
→事務担当者様からご案内させていただく番号です。
  - ・ログインID  
→団体(事業所)コード(5桁) + 被保険者番号(10桁)の計15桁です。

※団体(事業所)コードが5桁未満の方は、前0を入力し5桁に、被保険者番号が10桁未満の方は、前0を入力し10桁にしてください。

例: 団体(事業所)コードが12、被保険者番号が123456の場合  
→000120000123456

※拠出型企業年金保険併用プランの方は、被保険者番号の下1桁(A、B)を削除し、前0を入力し10桁にしてください。

例: 団体(事業所)コードが12、被保険者番号が123456Aの場合  
→000120000123456

※団体(事業所)コード管理なしの場合、被保険者番号の計10桁です。

例: 被保険者番号が123456の場合  
→0000123456

- ・パスワード  
→初期パスワードは「bs + 西暦生年月日8桁」です。  
例: 1980. 1. 10生まれの場合 → bs19800110